

BÀI GIẢNG ĐÀO TẠO SẢN PHẨM

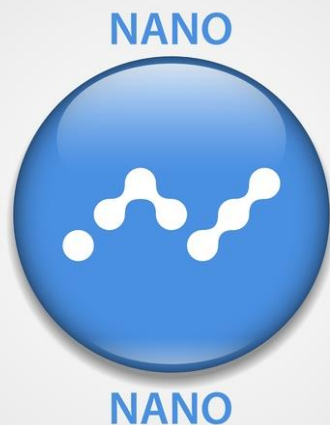
# GEL PHỤ KHOA KINGLUUB®

(Probiotics, Phức hợp tinh chất thảo dược - nano bạc, Climbazole)

Strictly Confidential



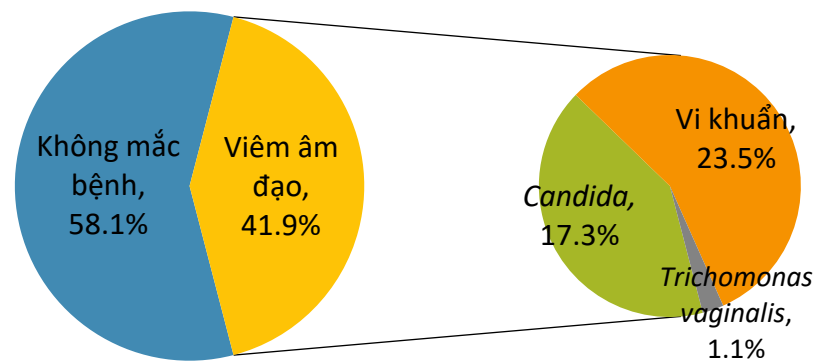
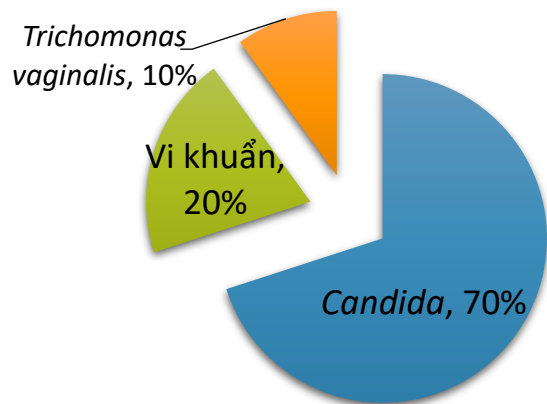
NGUYỄN MINH PHÚC



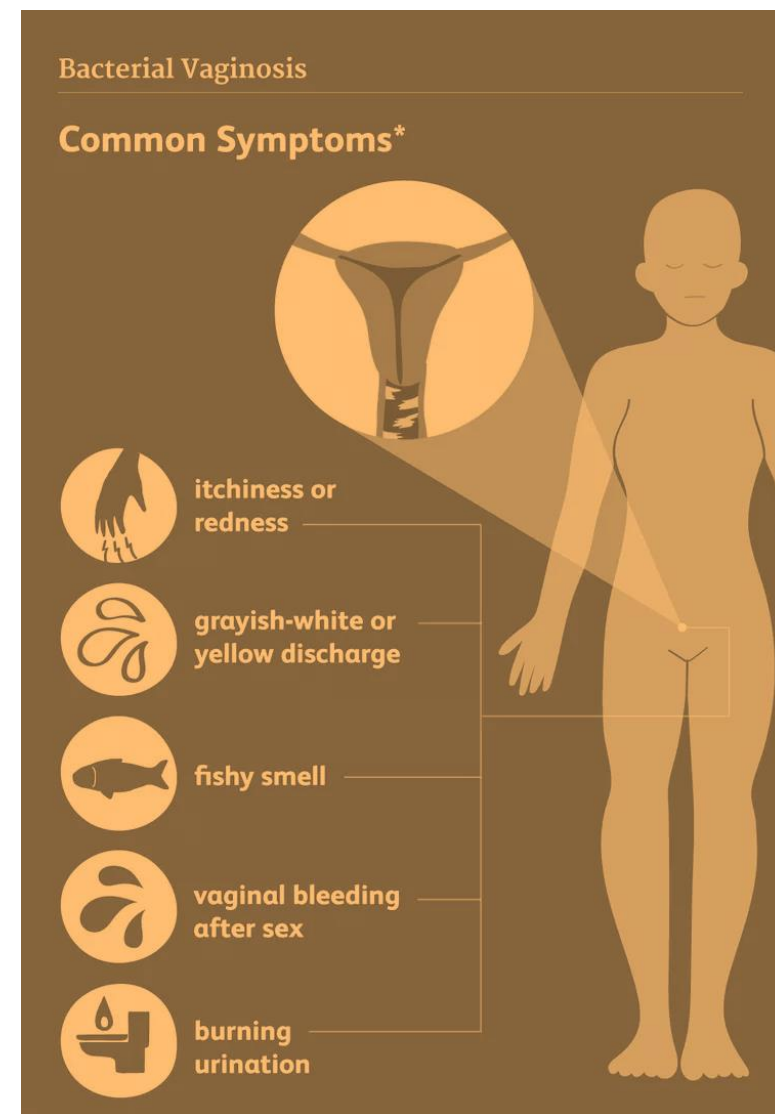
# TỔNG QUAN VIÊM ÂM ĐẠO

## GIỚI THIỆU CHUNG

- Viêm nhiễm cơ quan sinh dục là bệnh phổ biến trong đời sống người phụ nữ:
  - Nguyên nhân đa dạng, diễn biến phức tạp dẫn đến việc điều trị khó khăn,
  - Đôi lúc để lại biến chứng như: viêm tiểu khung, vô sinh, chửa ngoài tử cung, sảy thai, đẻ non, viêm kết mạc mắt trẻ sơ sinh,...
- Viêm âm đạo là biểu hiện thường gặp nhất:
  - Âm đạo là nơi gần với bên ngoài và cũng là nơi thường xuyên có những va chạm trong đời sống hằng ngày.
  - Khí hư là triệu chứng nổi bật làm cho người phụ nữ đến khám bệnh.
- Ước tính thế giới có khoảng 376 triệu phụ nữ nhiễm mới (WHO, 2016). Dung lượng thị trường toàn cầu đạt 3,88 tỷ USD (2021), (CAGR) 6,1% giai đoạn 2022 - 2030.
  - Theo Vinmec: tỉ lệ viêm nhiễm phụ khoa phụ nữ trong độ tuổi sinh đẻ lên đến 90%, trong đó khoảng 70% phụ nữ có tri thức và thu nhập.
  - Trung tâm chăm sóc sức khỏe sinh sản Đồng Nai: 370 phụ nữ trong độ tuổi sinh đẻ (2013).



## TRIỆU CHỨNG BIỂU HIỆN



# THỊ TRƯỜNG THUỐC ĐIỀU TRỊ VIÊM ÂM ĐẠO

75% phụ nữ Việt Nam có thể sẽ bị nhiễm nấm Candida âm đạo ít nhất 1 lần tại 1 thời điểm nào đó trong đời.



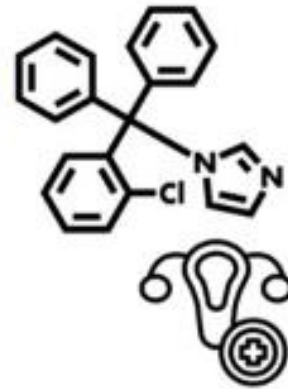
Largest Region:  
Asia Pacific



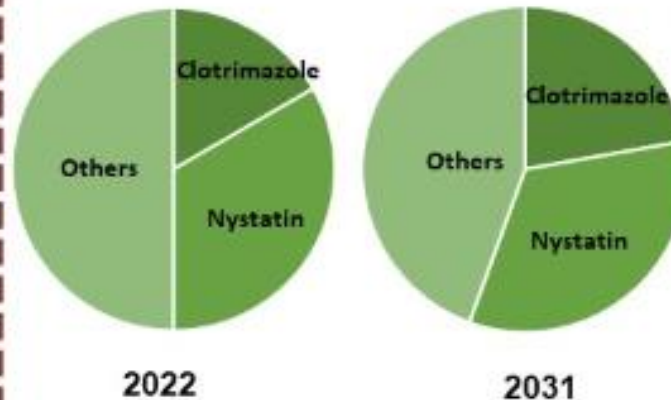
Market Size:  
US\$ 333.92  
Mn (2022)

CAGR  
(2023-2031)

4.96%



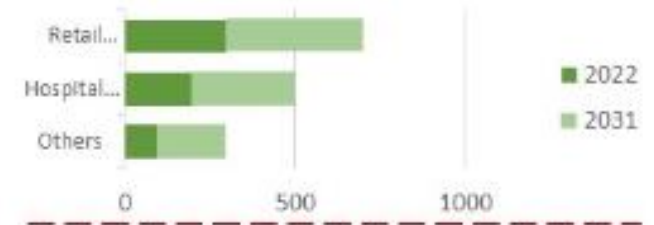
By Drug Type:



By Route of Administration:



By Distribution Channel:



Key Players:



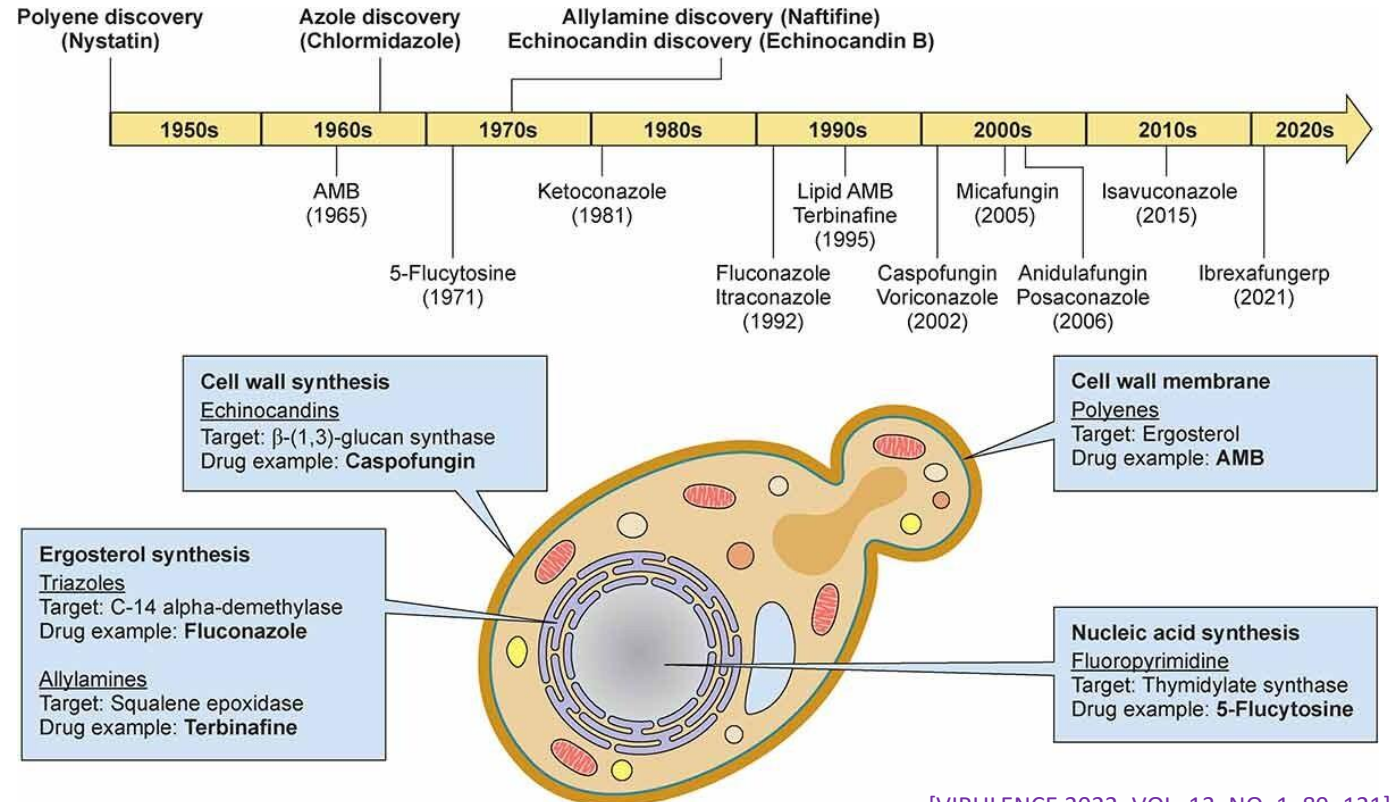
# TÁC NHÂN GÂY BỆNH CHÍNH

## ■ VI KHUẨN KỶ KHÍ - SỰ QUAN TÂM CỦA Y TẾ

HÌNH THÁI HỌC	CHỦNG GRAM	LOÀI
Hình thành bào tử	(+)	<i>Clostridium</i>
Không hình thành bào tử Bacilli	(+)	<i>Actinomyces</i> , <i>Bifidobacterium</i> , <i>Eubacterium</i> , <i>Propionibacterium</i> , <i>Mobilincus</i> , <i>Lactobacillus</i>
	(-)	<i>Bacteroides</i> , <i>Fusobacterium</i> , <i>Prevotella</i> , <i>Porphyromonas</i>
Không hình thành bào tử Cocci	(+)	<i>Peptococcus</i> , <i>Peptostreptococcus</i> , <i>Streptococcus</i>
	(-)	<i>Veilonella</i>

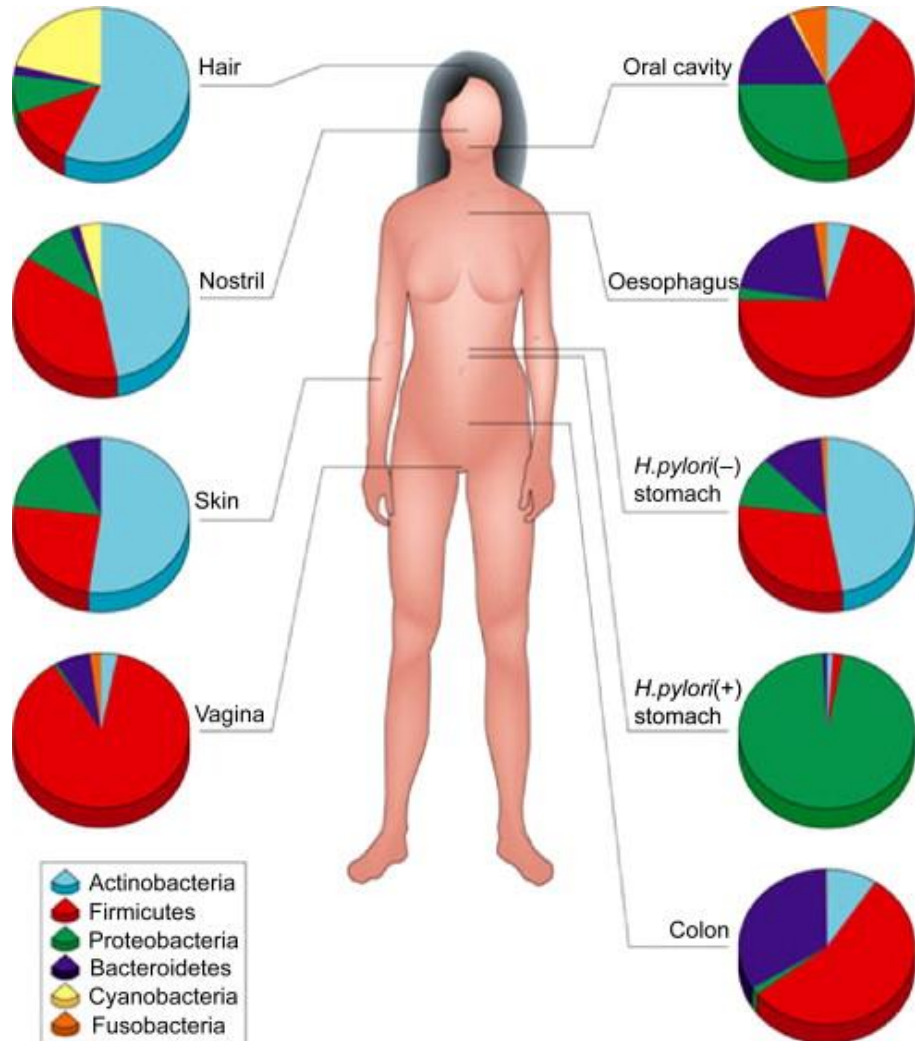
## ■ VI NẤM CANDIDA – NỖI KHIẾP SỢ THÂM KÍN

- Các loài nấm bệnh *Candida* liên quan đến phần lớn các bệnh nhiễm trùng ở người.
- Các thành viên: ***Candida albicans*** (kẻ gây nhiễm trùng cơ hội), *Candida glabrata* (kháng thuốc), *Candida auris* (mối đe dọa sức khỏe cộng đồng toàn cầu mới) và các loài mới nổi khác (*Candida tropicalis*, *Candida parapsilosis* và *Candida krusei*).

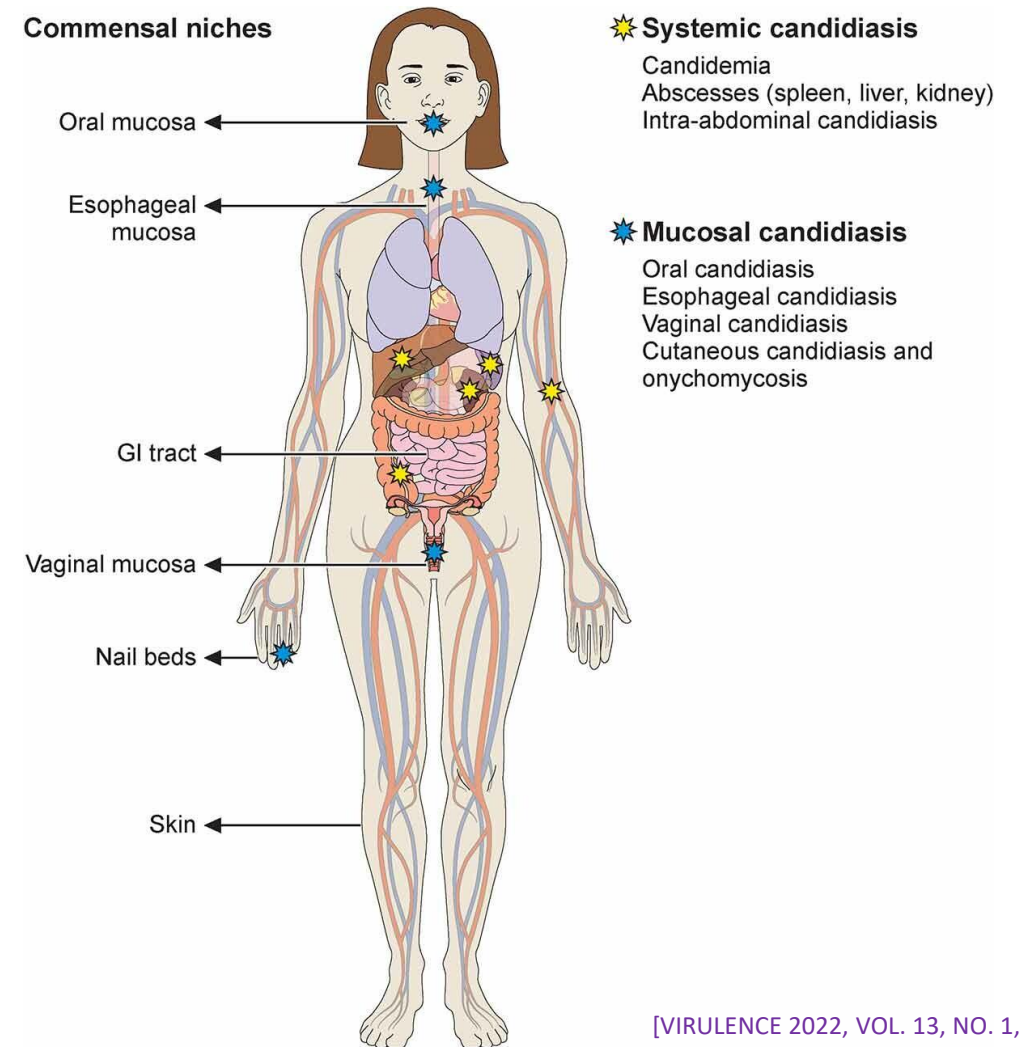


# VỊ TRÍ NHIỄM BỆNH - VI KHUẨN KỶ KHÍ VÀ VI NẤM CANDIDA

## VI KHUẨN KỶ KHÍ - SỰ QUAN TÂM CỦA Y TẾ



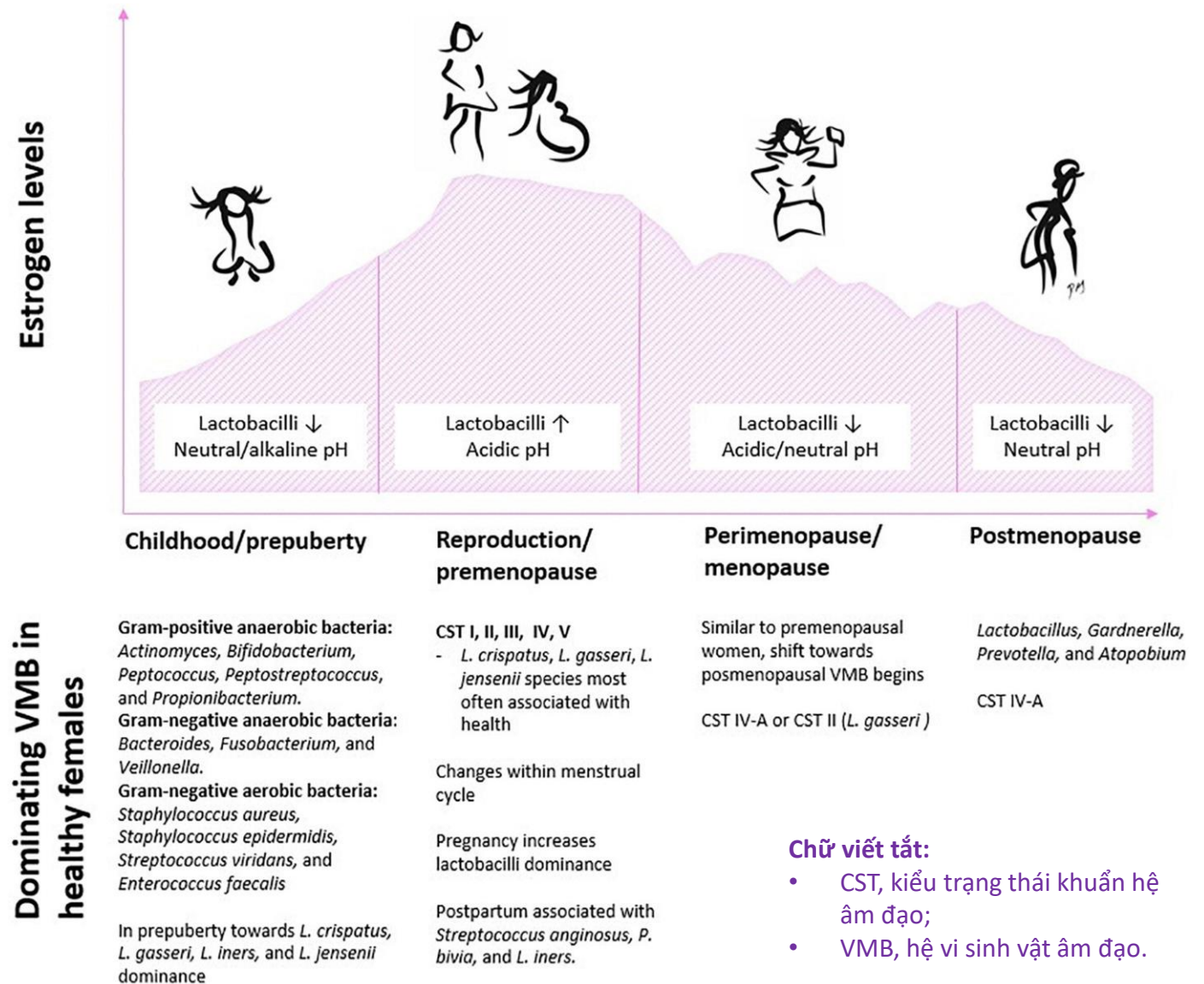
## VI NẤM CANDIDA – NỖI KHIẾP SỢ THẦM KÍN



# VI SINH VẬT ÂM ĐẠO VÀ ẢNH HƯỞNG TRONG ĐỜI SỐNG

## HỆ VI SINH VẬT ÂM ĐẠO KHỎE MẠNH VÀ ẢNH HƯỞNG CỦA PROBIOTIC ĐỐI VỚI ĐỜI SỐNG NGƯỜI PHỤ NỮ

Sơ đồ minh họa các đặc điểm điển hình và tổng quan về vi khuẩn cư trú và chiếm ưu thế trong môi trường âm đạo trong bối cảnh nồng độ estrogen dao động trong suốt cuộc đời của phụ nữ.



# CÁC YẾU TỐ GÂY VIÊM ÂM ĐẠO

## ■ YẾU TỐ NỘI SINH

1. Hàm lượng estrogen thấp: estrogen đóng vai trò quan trọng trong việc sản sinh acidophilus giúp ngăn cản sự hình thành nấm men
2. Khả năng miễn dịch thấp
3. Bệnh chàm âm đạo

## ■ YẾU TỐ SINH HOẠT

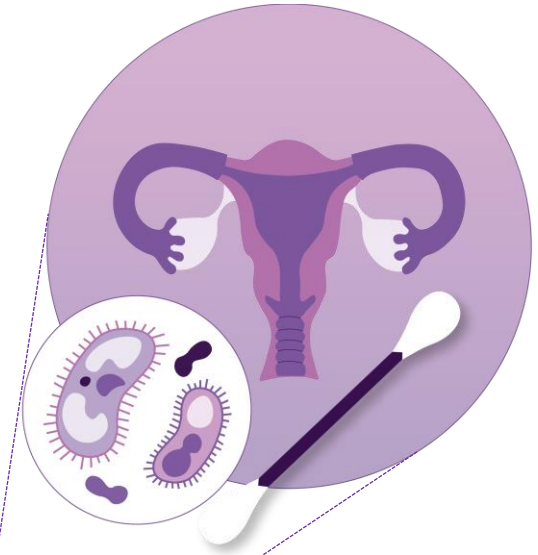
1. Mặc quần áo quá chật
2. Vệ sinh cá nhân kém
3. Quan hệ với nhiều bạn tình

## ■ YẾU TỐ NGOẠI SINH

1. Dùng bao cao su diệt tinh trùng
2. Sản phẩm vệ sinh âm đạo
  - Nguyên nhân chính
  - Phá vỡ cân bằng pH, tạo môi trường thuận lợi cho vi khuẩn, nấm phát triển
  - Dùng xà bông nhẹ và nước sạch
3. Thụt rửa âm đạo
  - Phá vỡ cân bằng pH
  - Tăng nguy cơ nhiễm trùng
4. Băng vệ sinh (tampon)

## ■ YẾU TỐ ĂN UỐNG

1. Ăn quá nhiều đường





GIẢI PHÁP ĐIỀU TRỊ

PROBIOTICS VÀ THUỐC YHCT VIỆT NAM



# GIẢI PHÁP ĐIỀU TRỊ

## ▪ Phương pháp dân gian:

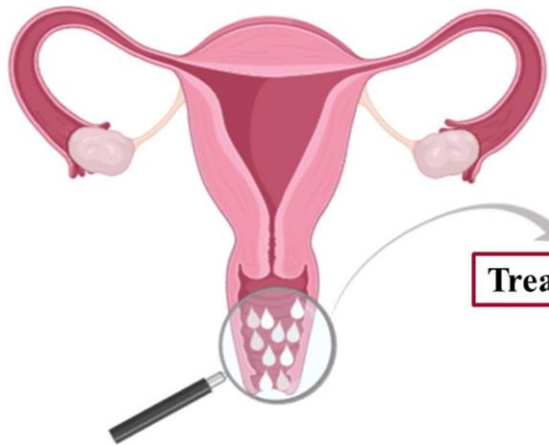
- Lá trầu không,
- Trà xanh
- hoặc Nước muối pha loãng,... cũng hiệu quả.

## ▪ Phương pháp sục ozone

## ▪ Phương pháp đặt thuốc âm đạo

- Sau khi vệ sinh sạch sẽ vùng kín trước giờ ngủ tối,
- Chịch em đặt thuốc vào trong âm đạo và để yên như vậy.
- Thực hiện liên tục trong vòng 10 ngày, kể cả khi tới ngày đèn đỏ.

## ▪ Chiến lược thay thế



**Treatment**

Standard

Antimicrobials



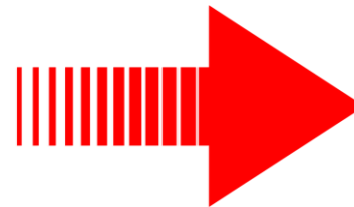
Act directly on bacteria

- Other antimicrobials
- Antiseptics
- Surfactants
- Natural compounds

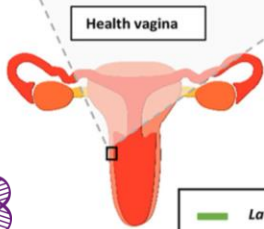
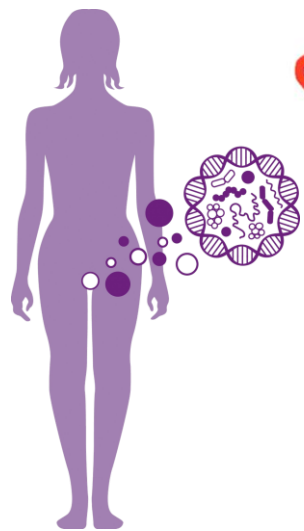
Alternatives

Reestablish vaginal environment

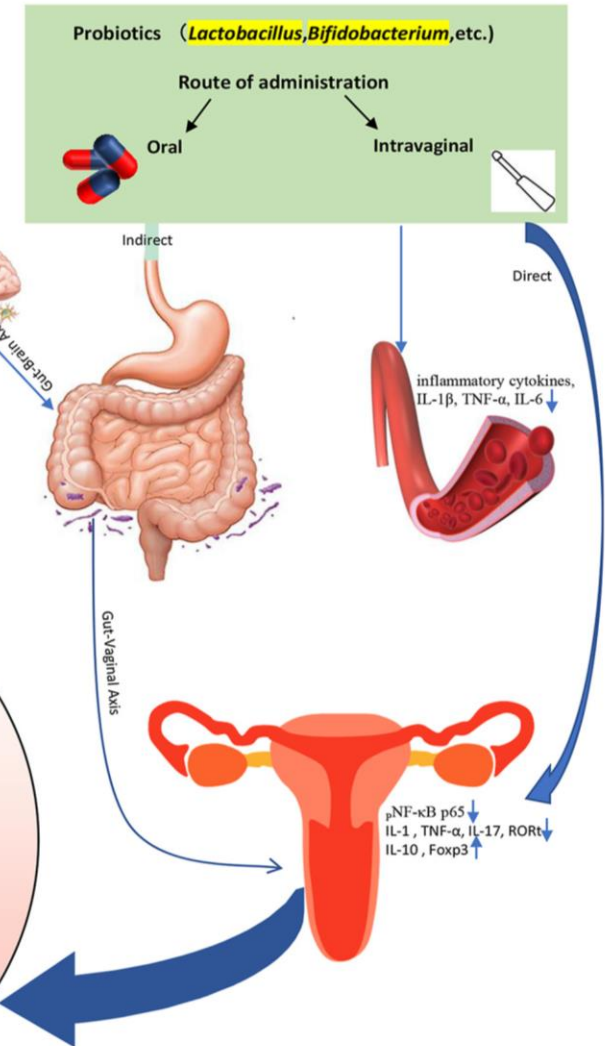
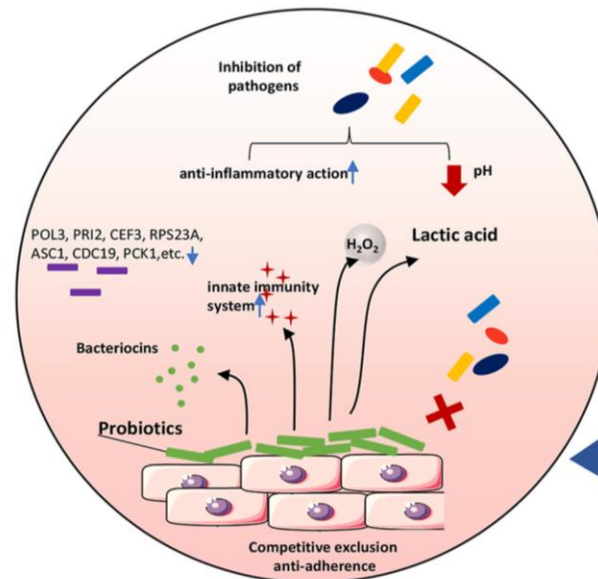
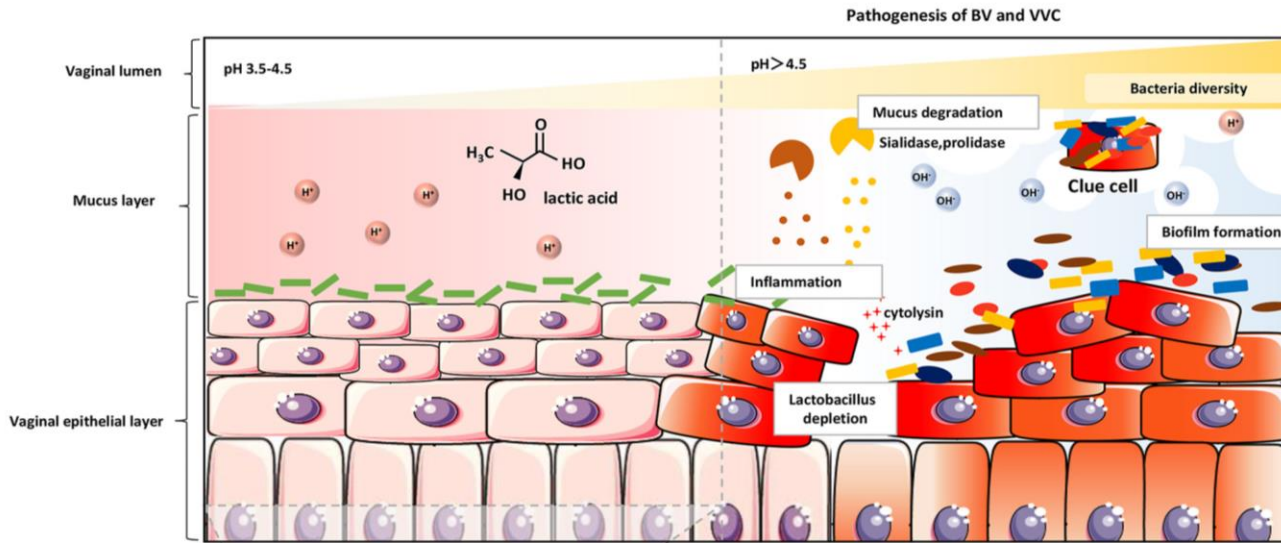
- Probiotics
- Prebiotics
- Acidifying agents



# CHIẾN LƯỢC THAY THẾ



- *Lactobacillus* app.
- *Prevotella* app.
- *Atopobium vaginae*
- *Gardnerella vaginalis*
- Other anaerobes/ opportunistic pathogens
- *Candida* yeast



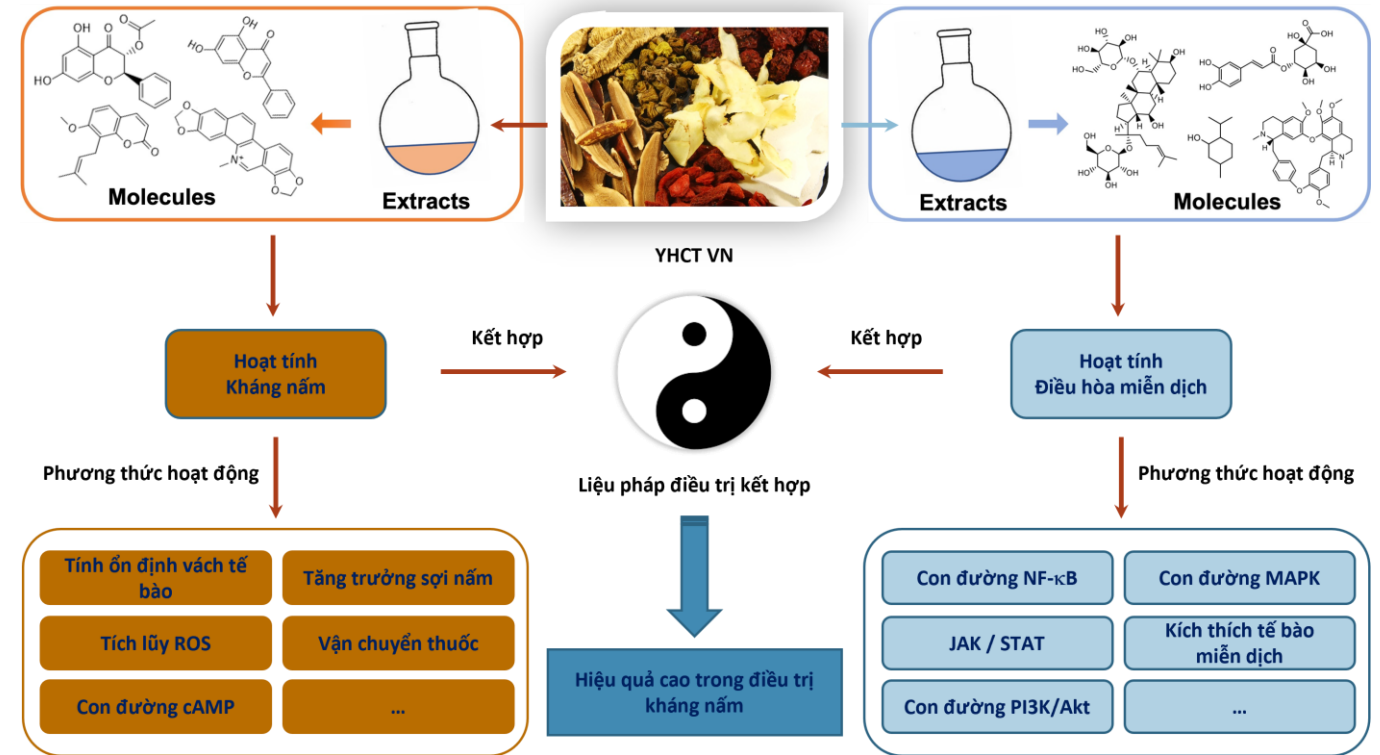
Mechanism of action of probiotics

[Current opinion in pharmacology, 2021]

# CHIẾN LƯỢC THAY THẾ

## ĐẶC ĐIỂM KHÁNG SINH Y HỌC CỔ TRUYỀN VIỆT NAM

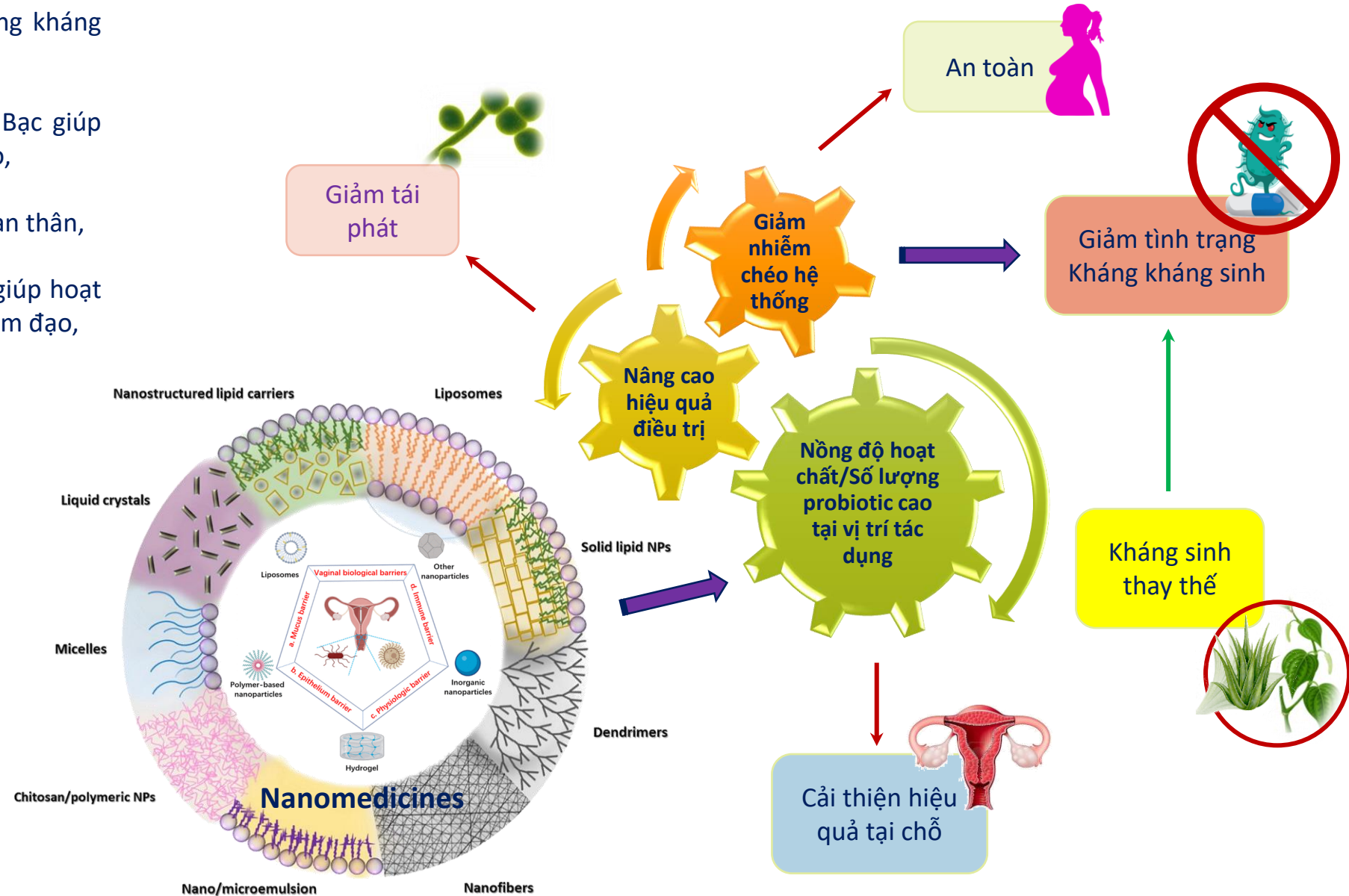
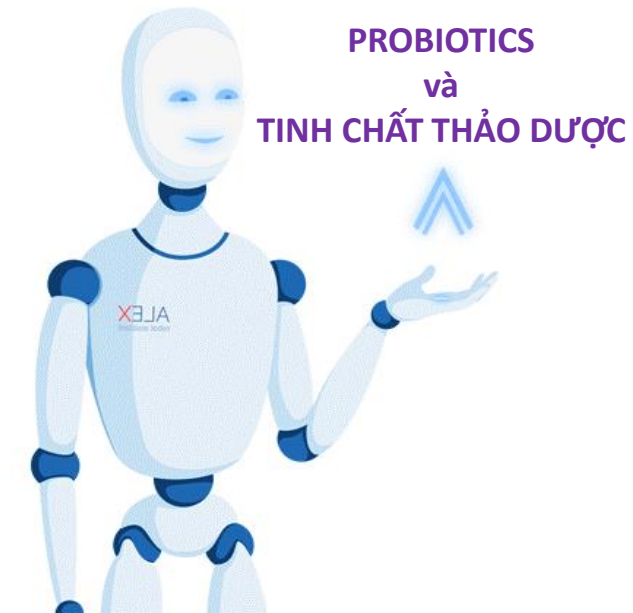
- Phát triển thuốc mới có vai trò quan trọng cải thiện sức khỏe và kéo dài tuổi thọ con người. Có nhiều chiến lược phát triển thuốc, bao gồm sàng lọc thuốc từ các sản phẩm tự nhiên, sinh tổng hợp, và tái định vị tác dụng.
- Nhiễm nấm vùng kín là thách thức lớn đối với sức khỏe cộng đồng. Tùy vị trí xâm lấn: **nông, dưới da, và sâu**. Các mầm bệnh phổ biến của bệnh nấm xâm lấn bao gồm *Candida albicans*, *Cryptococcus neoformans*, và *Aspergillus fumigatus*. Việc tìm các loại thuốc kháng nấm mới có hiệu quả cao và ít độc tính là nhiệm vụ cấp bách và đầy thách thức.
- Theo YHCT, điều trị các bệnh truyền nhiễm thường tập trung vào trị bệnh (triệu chứng) nhiều hơn là chỉ tiêu diệt mầm bệnh (căn nguyên). Theo lý thuyết cơ bản, bệnh được chia thành **lạnh, nhiệt, thiếu, và thừa**. Ví dụ:
  - “**Nhiệt**” đề cập đến một loạt các bệnh khác nhau, gồm các triệu chứng gây ra bởi phản ứng viêm quá mức, như bệnh nấm candida âm đạo.
  - Trong trường hợp “**thiếu**”, gồm các bệnh do suy giảm miễn dịch, như bệnh aspergillosis phổi xâm lấn.



- YHCT xem xét toàn bộ sự tương tác giữa nấm và vật chủ của nó. Nếu chúng ta có giải pháp y học hiện đại phù hợp, có thể giết chết nấm thông qua điều chỉnh phản ứng miễn dịch của cơ thể.

# ƯU ĐIỂM KHÁNG SINH HỖN HỢP THẢO DƯỢC

- Kháng sinh phổ rộng, giảm tình trạng kháng kháng sinh, giảm nhiễm chéo
- Tinh chất được tạo phức với Nano Bạc giúp hấp thu nhanh qua niêm mạc âm đạo,
- Hạn chế phân bố thuốc/hoạt chất toàn thân,
- Hệ gel được nghiên cứu tối ưu hóa giúp hoạt chất thẩm nhanh vào mô niêm mạc âm đạo,
- Nâng cao hiệu quả điều trị tại chỗ



SẢN PHẨM AN DƯƠNG PHARMA

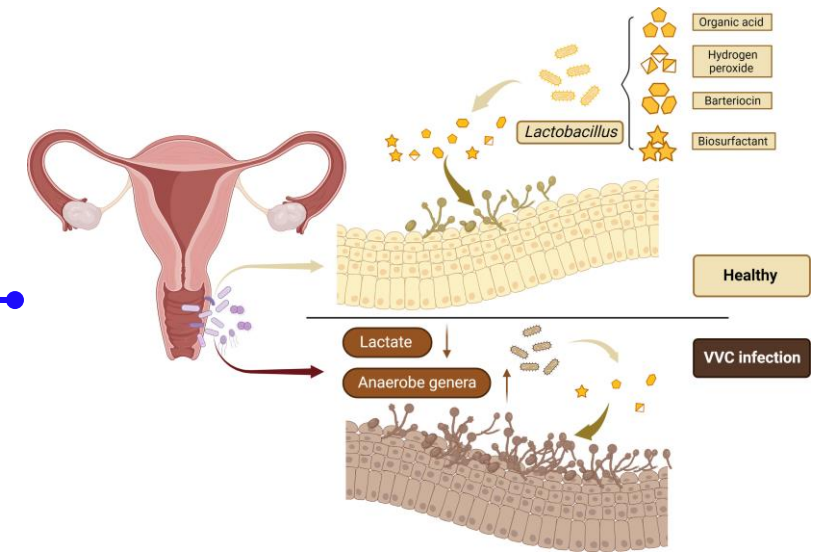
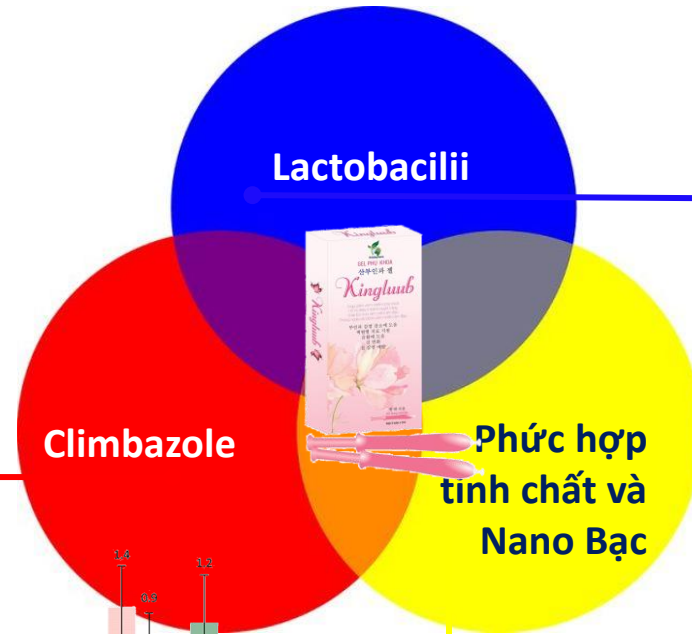
GEL PHỤ KHOA KINGLUUB®

# SẢN PHẨM CỦA AN DƯƠNG PHARMA

## GEL PHỤ KHOA KINGLUUB®

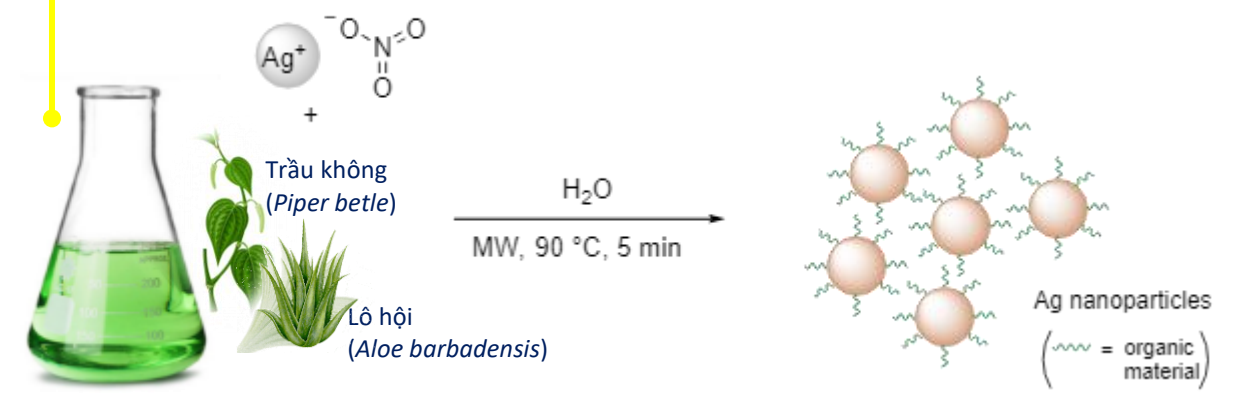
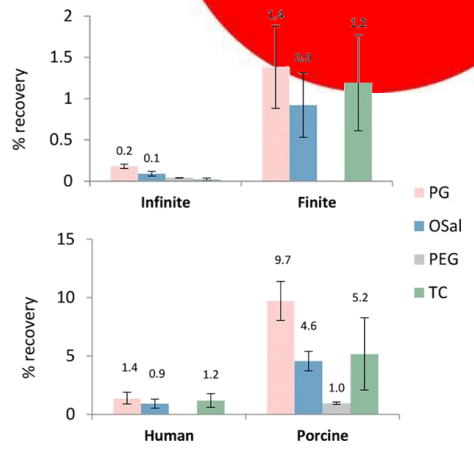
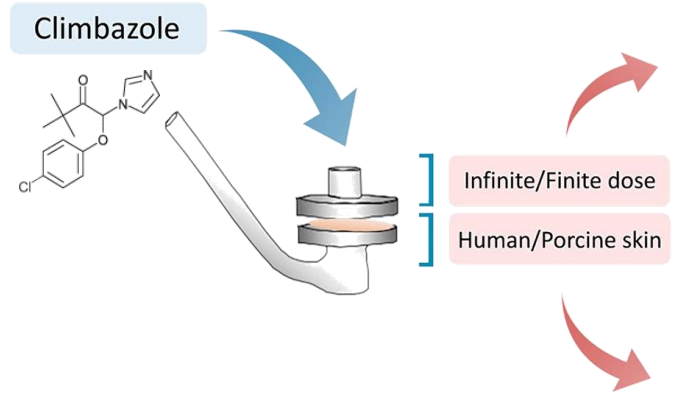


Hệ gel tối ưu®  
Sodium hyaluronate, Sodium benzoate,  
Glycerin, ...



[Front. Cell. Infect. Microbiol., 2023]

[Int. J Pharm., 2018]

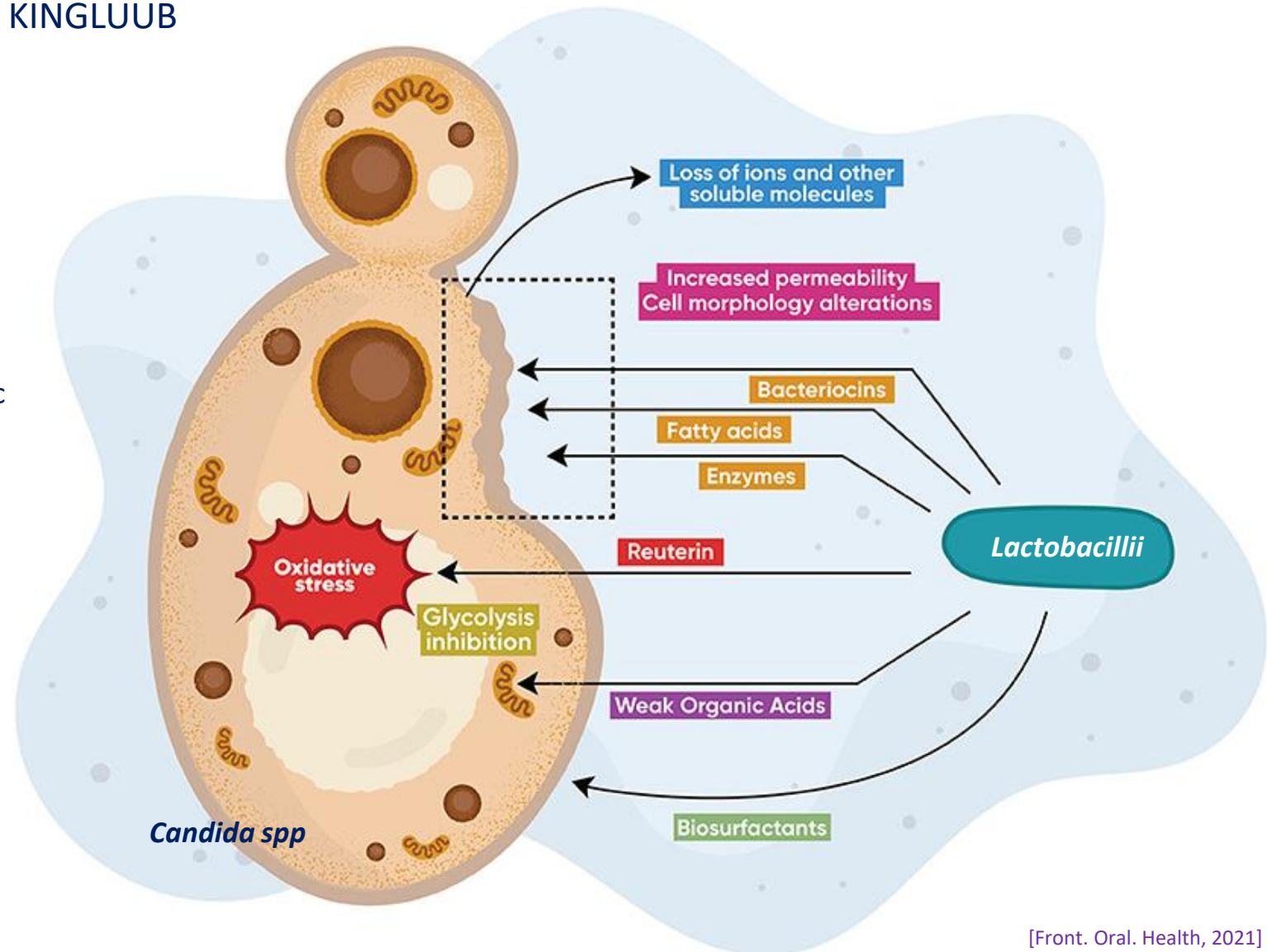


# NGUYÊN LÝ HOẠT ĐỘNG

## CỦA CÁC THÀNH PHẦN TRONG GEL PHỤ KHOA KINGLUUB

### ▪ CƠ CHẾ KHÁNG NẤM TRỰC TIẾP CỦA *LACTOBACILLII*:

- Các loài *Lactobacillus* tạo ra các chất chuyển hóa đa dạng bao gồm bacteriocin, enzyme (chitinase),  $H_2O_2$ , acid béo và các acid hữu cơ khác, cũng như các phân tử protein (reuterin), có tác dụng trực tiếp lên hoạt động diệt nấm *Candida* thông qua các cơ chế hoạt động khác nhau.
- Một số chất chuyển hóa làm thay đổi sinh lý của nấm bằng cách gây ra stress oxy hóa hoặc làm suy giảm ATP dẫn đến độc tế bào hoặc ức chế tăng trưởng. Các chất chuyển hóa khác làm tổn hại đến tính toàn vẹn cấu trúc của tế bào nấm dẫn đến thay đổi hình thái tế bào, tính thấm của màng và chết, trong khi các chất hoạt động bề mặt sinh học ngăn chặn sự bám dính vào bề mặt niêm mạc.



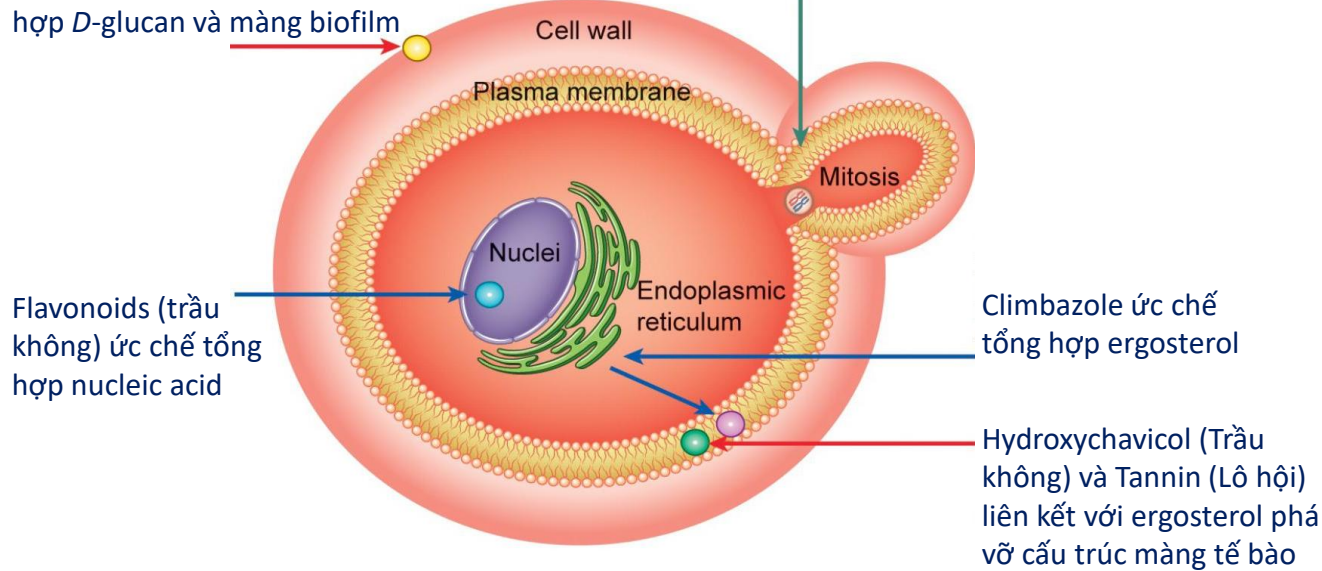
# NGUYÊN LÝ HOẠT ĐỘNG

## CỦA CÁC THÀNH PHẦN TRONG GEL PHỤ KHOA KINGLUUB

### ▪ TÁC DỤNG TRÊN NẤM CANDIDA

Lupeol (Lô hội) và Terpenoids (Trầu không) ức chế sinh tổng hợp D-glucan và màng biofilm

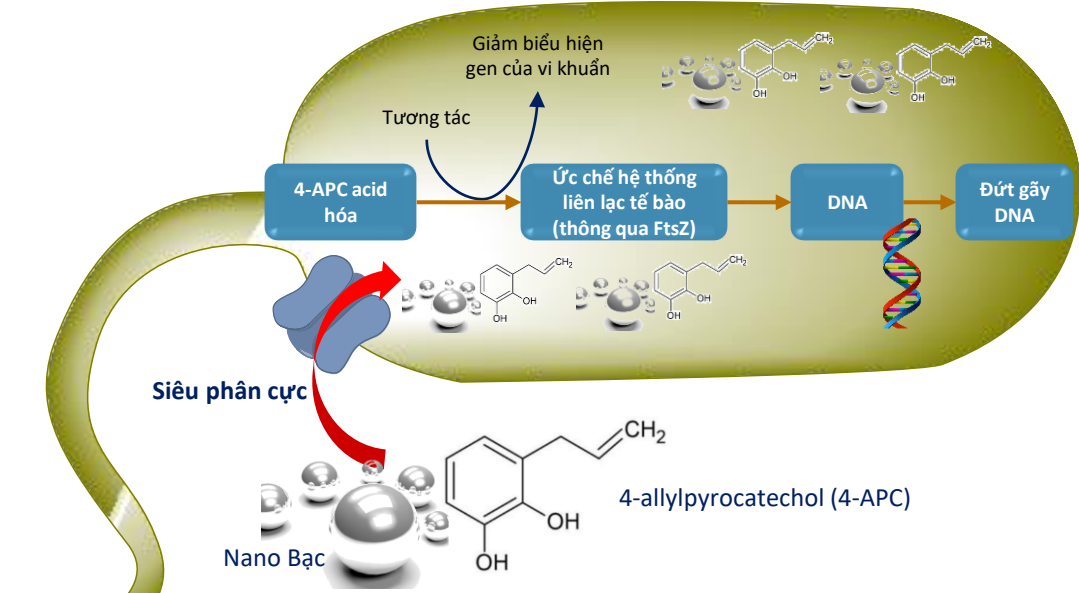
Aloin, emodin (Lô hội) ức chế tổng hợp vi ống tế bào nấm



### ▪ TÁC DỤNG HIỆP ĐỒNG CỦA LÔ HỘI VÀ TRẦU KHÔNG

- Ức chế quá trình viêm thông qua con đường COX-2/PGE2 và thúc đẩy quá trình lành vết thương, miệng vết loét
- Giảm đau tại chỗ (Nghiên cứu lâm sàng trên 122 bệnh nhân sau phẫu thuật)
- Giảm căng thẳng và làm tăng tính đàn hồi niêm mạc âm đạo

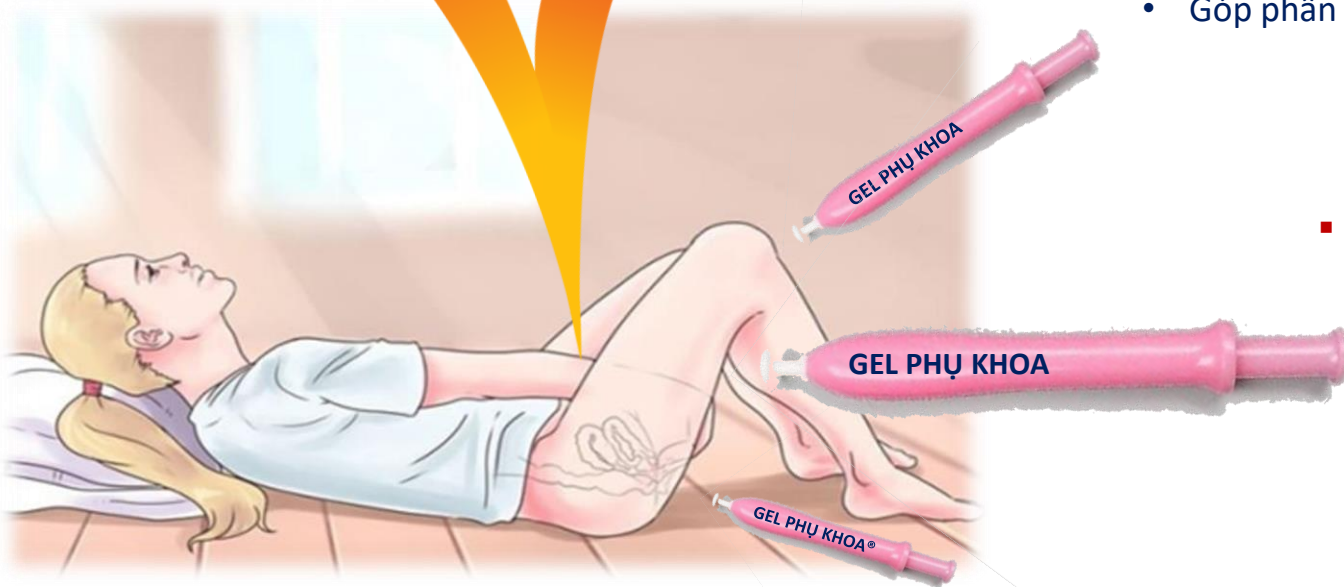
### ▪ TÁC DỤNG TRÊN VI KHUẨN KỊ KHÍ



- Tinh chất 4-APC (trầu không) và emodin (Lô hội) được tạo phức với Nano Bạc có tác dụng ức chế tổng hợp acid nucleic thông qua việc phá vỡ cấu trúc ADN của tế bào vi khuẩn.
- Chức năng này chỉ xảy ra khi 4-APC được khử một phần, và bởi vì sự khử này thường chỉ xảy ra trong các tế bào kỵ khí, nó có tương đối ít tác dụng trên tế bào người hoặc tế bào hiếu khí.



# CÔNG DỤNG SẢN PHẨM



- Giúp tạo môi trường pH âm đạo lý tưởng giúp cho vùng kín luôn được sạch sẽ, hỗ trợ ngăn ngừa vi khuẩn gây hại
- Kích hoạt cơ chế tự thanh lọc vùng kín, giúp tế bào co bóp nhiều hơn, tiết chất nhờn nhiều hơn và đào thải chất cặn bã ra ngoài
- Hỗ trợ làm se khít âm đạo và giúp âm đạo đàn hồi, săn chắc hơn
- Tăng khả năng bôi trơn âm đạo, ngăn ngừa tình trạng khô rát khi quan hệ
- Góp phần trẻ hoá vùng nhạy cảm nhất, tăng đàn hồi cho vùng kín

## ▪ ĐỐI TƯỢNG PHÙ HỢP SỬ DỤNG SẢN PHẨM

- Phụ nữ sau sinh, quan hệ nhiều, “cô bé” mở rộng
- Phụ nữ gặp vấn đề về nấm ngứa, khí hư, có mùi hôi tanh
- Phụ nữ không có hứng thú với chuyện sinh hoạt vợ chồng
- Phụ nữ gặp tình trạng khô rát khi quan hệ

# PHÂN TÍCH LỢI THẾ CẠNH TRANH

NỘI DUNG	GEL PHỤ KHOA KINGLUUB	VIÊN HOÀN NỮ OA	VIÊN ĐẠN ĐẶT	VIÊN NÉN REVIRGIN GUNG
NSX / NPP	An Dương Pharma (tiêu chuẩn GMP-WHO, Công nghệ Hàn Quốc)	<ul style="list-style-type: none"> <li>NSX: Thiên Ân Dược</li> <li>NPP: Siêu thị sống khỏe</li> </ul>	<ul style="list-style-type: none"> <li>NSX: Nhiều</li> <li>NPP: Đa dạng</li> </ul>	Bqcell (Hàn Quốc)
Hình ảnh	 <p>Hệ gel tối ưu</p>			
Giá bán (VND)	...	<b>649.000</b>	<b>100.000 – 270.000</b>	<b>1.550.000</b>
Thành phần, hàm lượng	Lactobacillii 3+, Tinh chất Tràu không và Lô hội được tạo phức với Nano Bạc, Climbazole	Bạch chỉ (236 mg), Hoàng bá (220 mg), Kim ngân hoa (210 mg), Hoàng liên (58 mg), Bồ công anh (32 mg), Liên kiều (28 mg), Ngưu bàng (16 mg)	Thảo dược đa dạng, bào chế thường trộn cùng với dược chất để có tác dụng tốt	15 loại thảo dược
Đóng gói	10 tuýp/hộp	6 viên hoàn/hộp	2 vỉ x 5 viên/hộp	14 viên/hộp
Đặc tính	<ul style="list-style-type: none"> <li>Dạng gel đựng trong tuýp đưa trực tiếp vào âm đạo, sử dụng nguyên liệu dạng nano được tạo phức với tinh chất tự nhiên, cùng việc bổ sung lợi khuẩn Lactobacillii 3+ giúp môi trường âm đạo có độ ẩm tự nhiên và pH bình thường</li> <li>Hệ gel được tối ưu hóa giúp lợi khuẩn nảy mầm và sinh trưởng, đồng thời tăng khả năng hòa tan các chất và thẩm thấu tốt hơn để dàng thấm vào thành niêm mạc tử cung</li> <li>So với các loại thuốc đặt dạng viên nén (tan theo cơ chế hút nước) thì <b>Kingluub</b> êm dịu và ko gây đau rát.</li> <li>So với thuốc đặt dạng viên nang cứng (vỏ khó tan được) thì <b>Kingluub</b> tiện lợi, không trôi ra ngoài</li> </ul>	Dạng viên hoàn: Tan theo cơ chế hút nước → Hiệu quả ko đều, dễ gây đau rát âm đạo	Dạng viên đạn đặt: Cơ chế rã bằng nhiệt độ cơ thể. Không cần dụng cụ đưa	<ul style="list-style-type: none"> <li>Thương hiệu ngoại có thời gian dài trên thị trường. Liệu trình khuyến cáo 6 viên</li> <li>Dạng viên nén: Tan theo cơ chế hút nước → Hiệu quả ko đều, dễ gây đau rát âm đạo.</li> </ul>

# ƯU ĐIỂM CỦA GEL PHỤ KHOA KINGLUUB

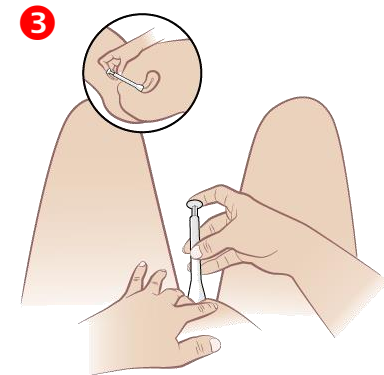
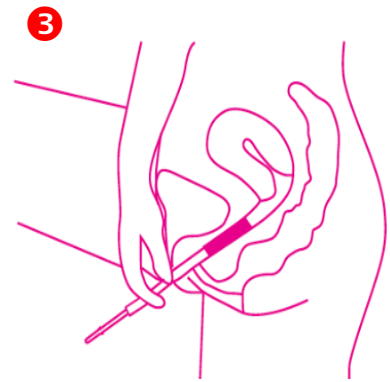
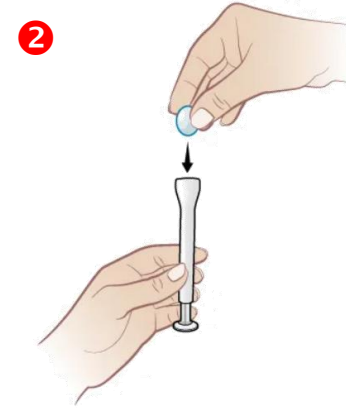
## ▪ ƯU ĐIỂM

- Giúp cơ thể kháng lại và tiêu diệt nhiều loại vi khuẩn, nấm,...
- Ưu điểm về bào chế
- Cơ chế hấp thu vào vi sinh vật nhanh
- Nguyên liệu sử dụng dạng nano được tạo phức với hỗn hợp dịch chiết
- Gel được bào chế và đóng gói riêng biệt từng lần dùng
- Hệ gel tối ưu dễ thấm qua thành mạch, thấm đều vào niêm mạc âm đạo và tử cung, không gây đau rát

## ▪ NHƯỢC ĐIỂM

- Không được sử dụng dài ngày: Phù hợp nhất 7-10 ngày (không quá 14 ngày)
- Một số tác dụng không mong muốn có thể gặp trong quá trình sử dụng Kingluub: khó chịu ở âm đạo, cảm giác châm chích, chảy dịch ở âm đạo,...

## ▪ CÁCH SỬ DỤNG



Nhẹ nhàng đưa tuýp chứa gel vào trong âm đạo.

# MANG THAI VÀ CHO CON BÚ

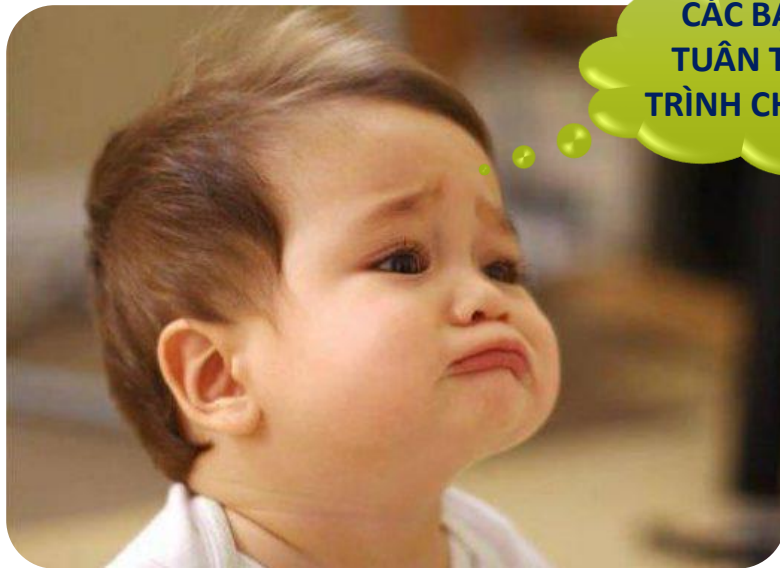
## ▪ THAI KỲ

- Các hoạt chất tự nhiên có trong thành phần **Gel phụ khoa Kingluub®** của An Dương Pharma là an toàn, song do chưa có dữ liệu nghiên cứu lâm sàng, không nên sử dụng trong thai kỳ.

## ▪ CHO CON BÚ

- Các hoạt chất tự nhiên được bào chế nhắm đến tác dụng tại chỗ, nên gần như không có mặt trong sữa mẹ.

- **HÃY HỎI BÁC SĨ / DƯỢC SĨ CỦA MÌNH TRƯỚC KHI QUYẾT ĐỊNH SỬ DỤNG!**



**CÁC BẠN NHỚ  
TUÂN THỦ LIỆU  
TRÌNH CHO TỐ NÁ!**

## ▪ ĐIỀU GÌ XẢY RA NẾU QUÊN MỘT LIỀU SỬ DỤNG

- Quyết định sử dụng 1 liều điều trị là 1 vấn đề thực tế sau nhiều thử nghiệm phức tạp cả trong mô hình thực nghiệm và trên cơ thể sống.
- Thiếu 1 liều trong bất kỳ nguyên nhân điều trị nào sẽ làm rối loạn sự tập trung trị liệu và tối ưu kết quả và có thể làm tổn thất việc điều trị, do đó làm suy giảm sự lành bệnh.

# GEL PHỤ KHOA KINGLUUB



- ❖ Gel phụ khoa Kingluub
- ❖ Hộp 5 tuýp x 3 mL

- **THÀNH PHẦN**
  - Lactobacillii 3+ 3 tỉ
  - Climbazole ... mg
  - Phức hợp tinh chất và Nano Bạc ... mg  
(do An Dương Pharma phát triển, bao gồm *Piper betle*, *Aloe vera*, và *Nano Bạc*)
  - Hương liệu thảo dược và các phụ liệu khác vừa đủ 1 tuýp
- **CÔNG DỤNG**
  - Giúp tạo môi trường âm đạo lý tưởng giúp cho vùng kín luôn được sạch sẽ, hỗ trợ ngăn ngừa vi khuẩn gây hại
  - Kích hoạt cơ chế tự thanh lọc vùng kín, giúp tế bào co bóp nhiều hơn, tiết chất nhờn nhiều hơn và đào thải chất cặn bã ra ngoài
  - Hỗ trợ làm se khít âm đạo và giúp âm đạo đàn hồi, săn chắc hơn
  - Tăng khả năng bôi trơn âm đạo, ngăn ngừa tình trạng khô rát khi quan hệ
  - Góp phần trẻ hoá vùng nhạy cảm nhất, tăng đàn hồi cho vùng kín

## ▪ CÁCH DÙNG VÀ LIỀU DÙNG

### CÁCH DÙNG

### LIỀU DÙNG

Người lớn

1 tuýp/ngày, buổi tối trước khi đi ngủ.  
Liệu trình khuyến cáo dùng trong 10 ngày liên tục  
Liều duy trì 1-2 tuýp/tuần

Trẻ em

Không áp dụng

# THIẾT BỊ, MÁY MÓC THAM GIA SẢN XUẤT



STT	MÁY MÓC
1	Hệ thống chiết xuất tinh chất
2	Hệ thống tạo phức hợp hoạt chất tự nhiên và Nano Bạc
3	Nồi gia nhiệt 2 vỏ
4	Nồi đồng nhất
5	Hệ thống chiết rót Gel phụ khoa Modul định hình Modul rót Modul hàn, dập và cắt
6	Máy nghiền và trộn dung dịch màu
7	Máy gấp giấy
8	Máy in phun



Hệ thống chiết rót Gel phụ khoa tự động

**AN DƯƠNG PHARMA®**

TS. Nguyễn Minh Phúc

Di động: 0906061980

Email: phucnguyen0606@gmail.com

**Thank you for your attention!**

**by the Healthy Community**

be the motivation for you and the people you love